

Línea de Cocción Modular 900XP Top de cocción eléctrico, 4 placas

ARTÍCULO # _____

MODELO # _____

NOMBRE # _____

SIS # _____

AIA # _____


391040 (E9ECEH4Q00)

 Cocina Eléctrica TOP 4
placas (4 kW cada una)

391166 (E9ECEH4Q0N)

* NOT TRANSLATED *

Descripción

Artículo No.

- Para instalar sobre base, soporte a puente o esbalzo.
- Encimera en una sola pieza en acero inoxidable 2 mm.
- Paneles exteriores en acero inoxidable con acabado Scotch-Brite.
- Bordes laterales en ángulo recto para un ajuste perfecto entre unidades
- Placas de hierro fundido con termostato de seguridad, herméticamente selladas a la superficie de trabajo
- Placas controladas individualmente de 4kW, con regulación escalonada

Características técnicas

- La unidad se puede montar sobre bases armario abiertas, soportes a puente o cocina suspendida.
- Las cuatro placas de hierro fundido de 4 kW están herméticamente selladas al top de una única pieza. Las placas calientes tienen una potencia de 4 kW cada una.
- El diseño especial del sistema de los mandos de control protege de la infiltración de agua.
- Protección IPX5 resistente al agua.
- Los módulos top se pueden instalar exclusivamente sobre base neutra (no es posible instalar sobre bases refrigeradoras-congeladoras).
- Adecuado para la instalación en el mostrador.

Construcción

- Unidad de 930 mm de fondo para proporcionar una superficie de trabajo mayor.
- Todos los paneles exteriores son en acero inoxidable con acabado Scotch Brite.
- Plano de trabajo en acero inoxidable AISI 304, con 2mm de grosor.
- Los bordes laterales de la máquina son en ángulo recto para una unión perfecta entre unidades, eliminando huecos y posibles infiltraciones de suciedad.

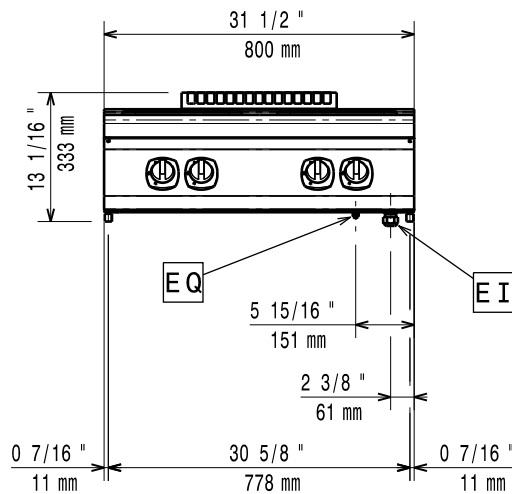
Accesorios opcionales

- Travesaños de hierro fundido para hacer de una placa eléctrica una superficie única PNC 206056 ☐
- Kit de sellado de juntas PNC 206086 ☐
- Soporte para sistema a puente 800 mm PNC 206137 ☐
- Soporte para sistema a puente 1000 mm PNC 206138 ☐
- Soporte para sistema a puente 1200 mm PNC 206139 ☐
- Soporte para sistema a puente 1400 mm PNC 206140 ☐
- Soporte para sistema a puente 1600 mm PNC 206141 ☐
- Columna de agua con brazo orientable (pedir extensión para columna) PNC 206289 ☐
- Extensión para columna de agua, línea 900 PNC 206290 ☐
- Alzatina de humos 800mm PNC 206304 ☐
- PASAMANO TRASERO 800MM - MARINE PNC 206308 ☐
- Pasamanos 1200MM PNC 206309 ☐

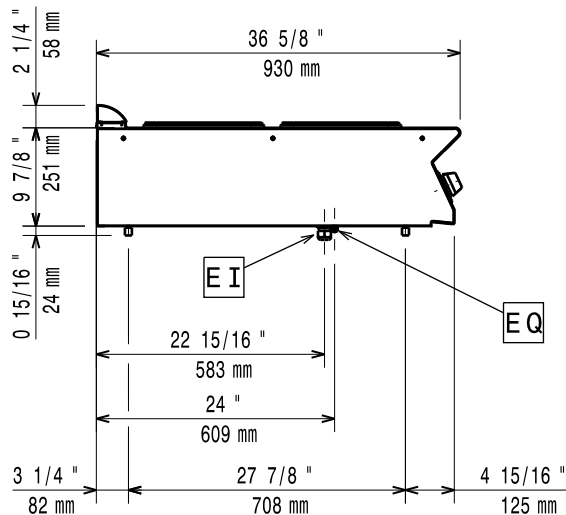
Aprobación: _____

- Chimenea de rejilla, 400mm (700XP/900XP) PNC 206400 ☐
- Pasamanos laterales, derecha e izquierda PNC 216044 ☐
- Pasamanos frontal 800 mm PNC 216047 ☐
- Pasamanos frontal 1200 mm PNC 216049 ☐
- Pasamanos frontal 1600 mm PNC 216050 ☐
- Apoyaplatos 400mm (sólo para 391166) PNC 216185 ☐
- Apoyaplatos 800mm PNC 216186 ☐
- 2 paneles cobertura lateral para elementos top PNC 216278 ☐

Alzado

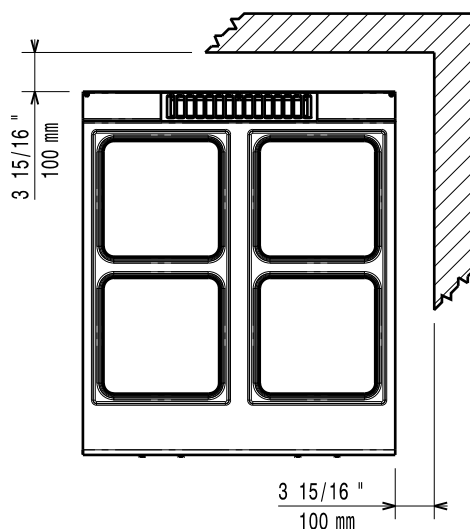


Lateral



EI = Conexión eléctrica (energía)
 EQ = Tornillo equipotencial

Planta



Eléctrico

Suministro de voltaje

391040 (E9ECEH4Q00)

380-400 V/3N ph/50-60 Hz

391166 (E9ECEH4Q0N)

230 V/3 ph/50/60 Hz

Total watos

16 kW

Gas

Natural gas - Pressure:

7" w.c. (17.4 mbar)

LPG Gas Pressure:

11" w.c. (27.7 mbar)

Info

If appliance is set up or next to or against temperature sensitive furniture or similar, a safety gap of approximately 150 mm should be maintained or some form of heat insulation fitted.

Peso neto

391040 (E9ECEH4Q00)

60 kg

391166 (E9ECEH4Q0N)

69 kg

Peso del paquete

72 kg

Alto del paquete:

530 mm

Ancho del paquete:

391040 (E9ECEH4Q00)

1020 mm

391166 (E9ECEH4Q0N)

1010 mm

Fondo del paquete:

860 mm

Volumen del paquete

0.46 m³

Grupo de certificación:

391040 (E9ECEH4Q00)

EH94T

391166 (E9ECEH4Q0N)

N9CEI

Potencia placas frontales:

4 - 4 kW

Potencia de las placas posteriores

4 - 4 kW

Dimensiones de las placas frontales:

300x300 300x300

Dimensiones de las placas traseras

300x300 300x300